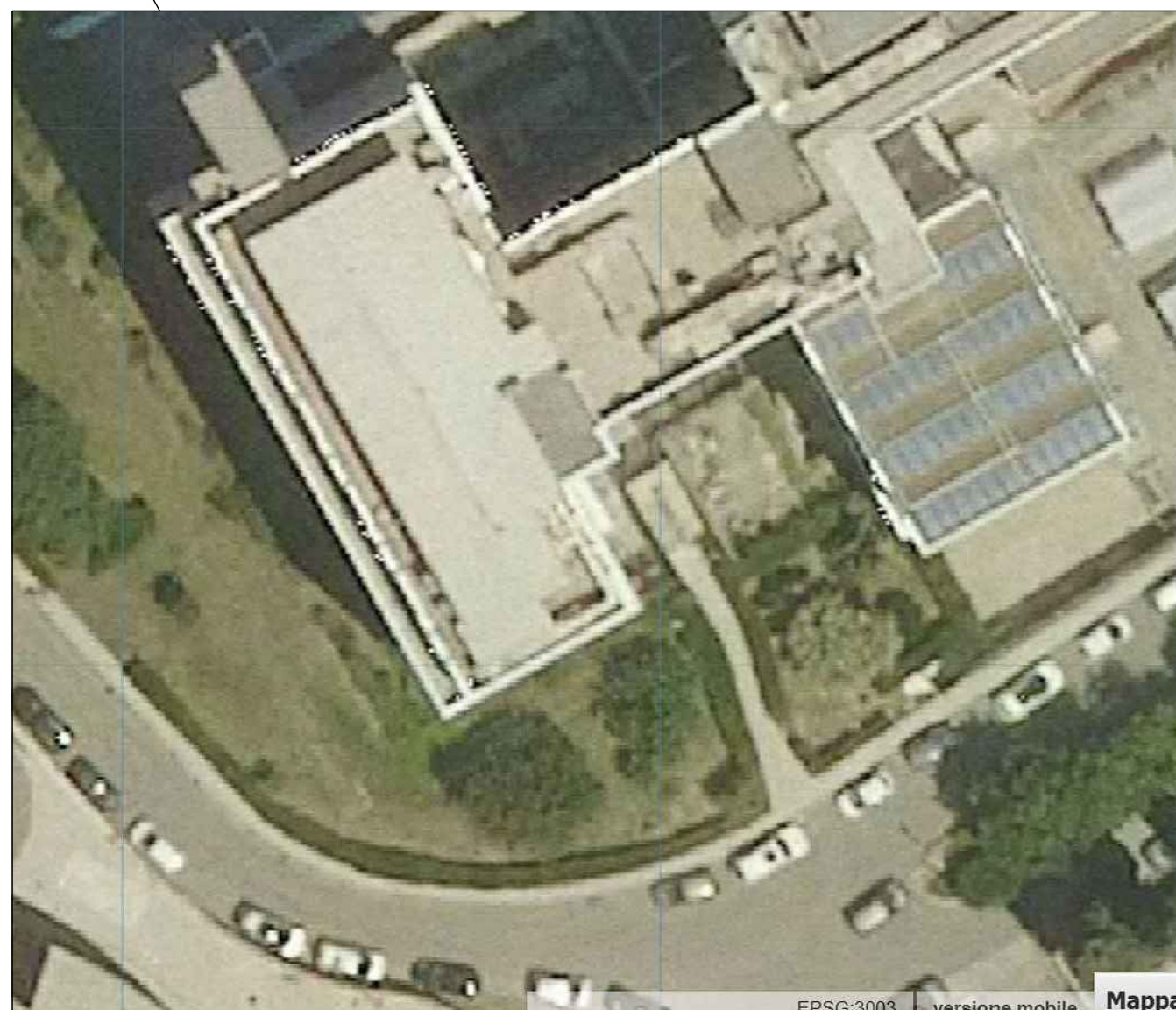
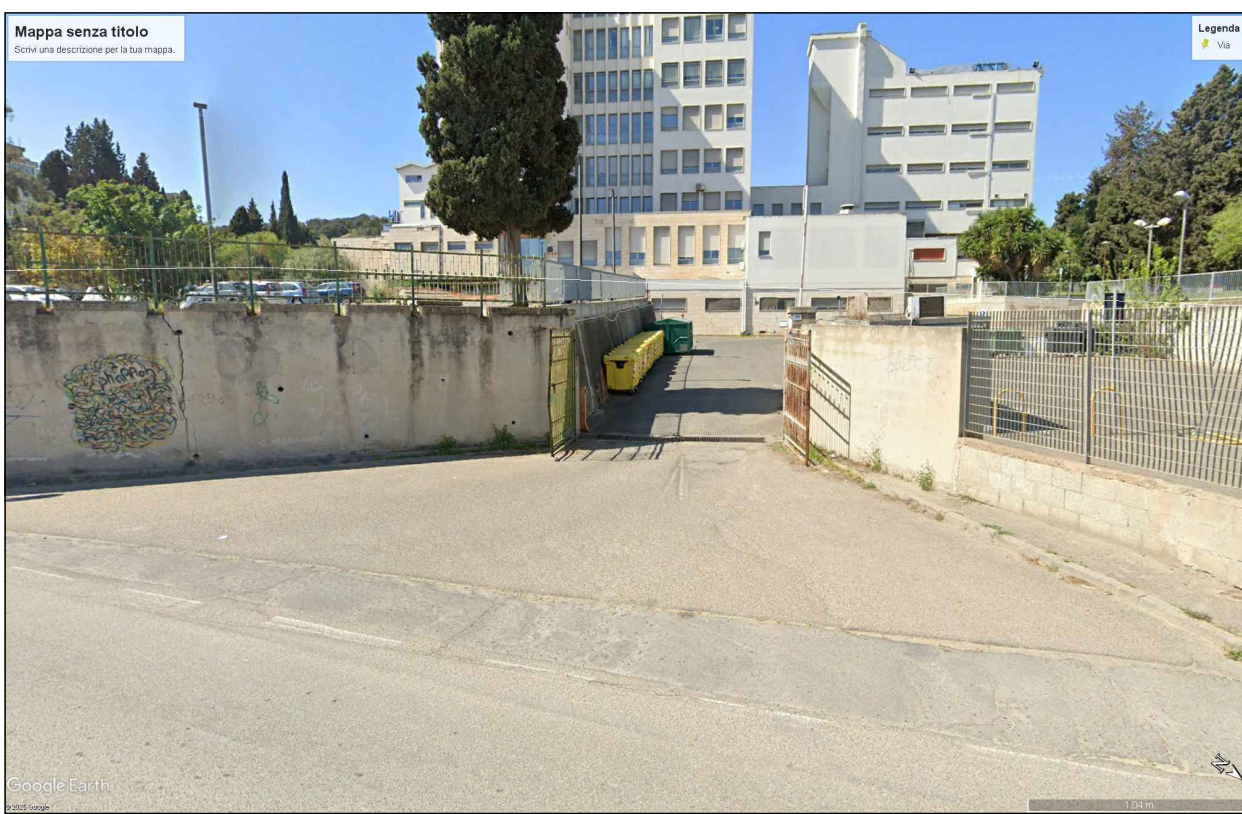
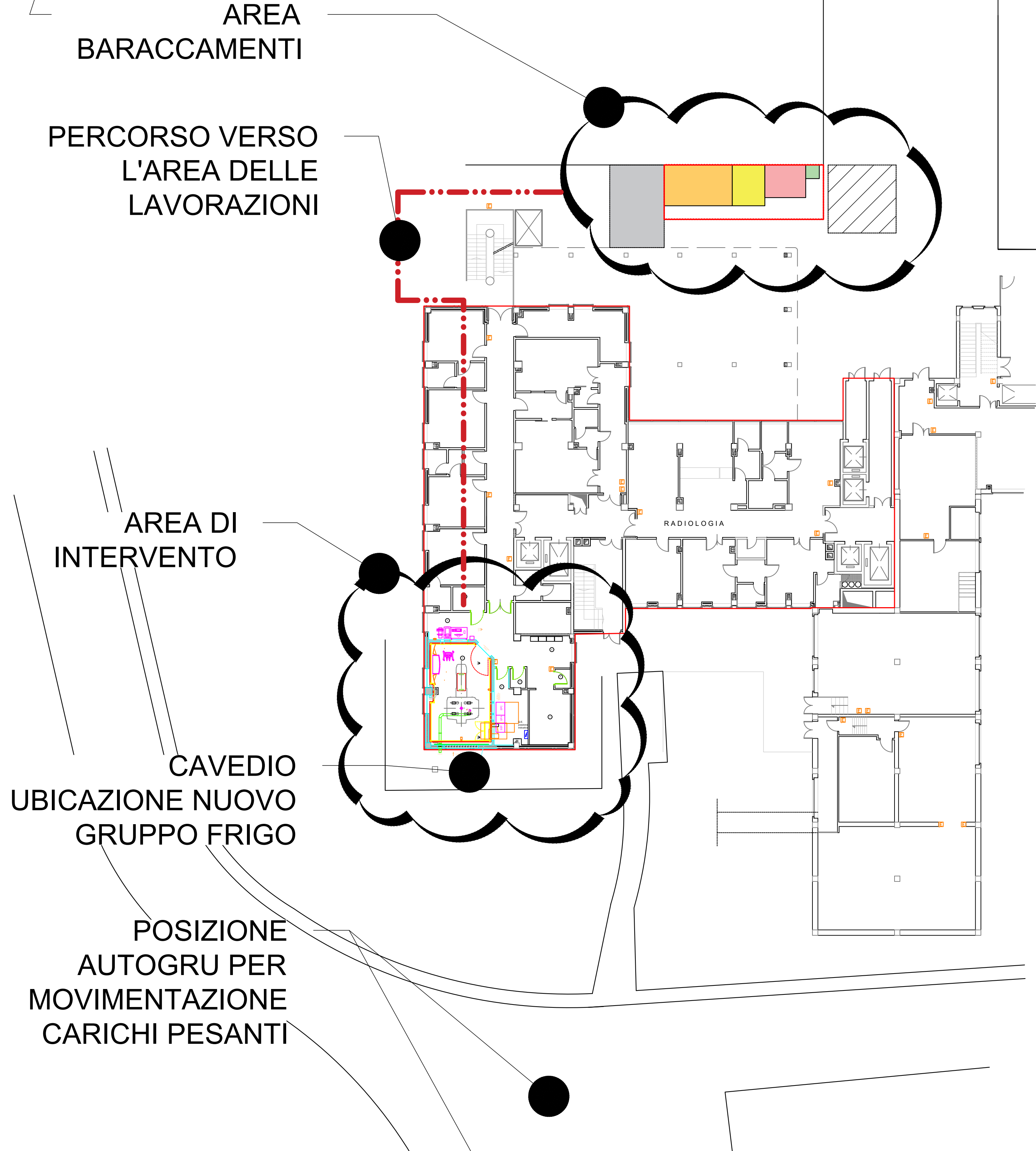
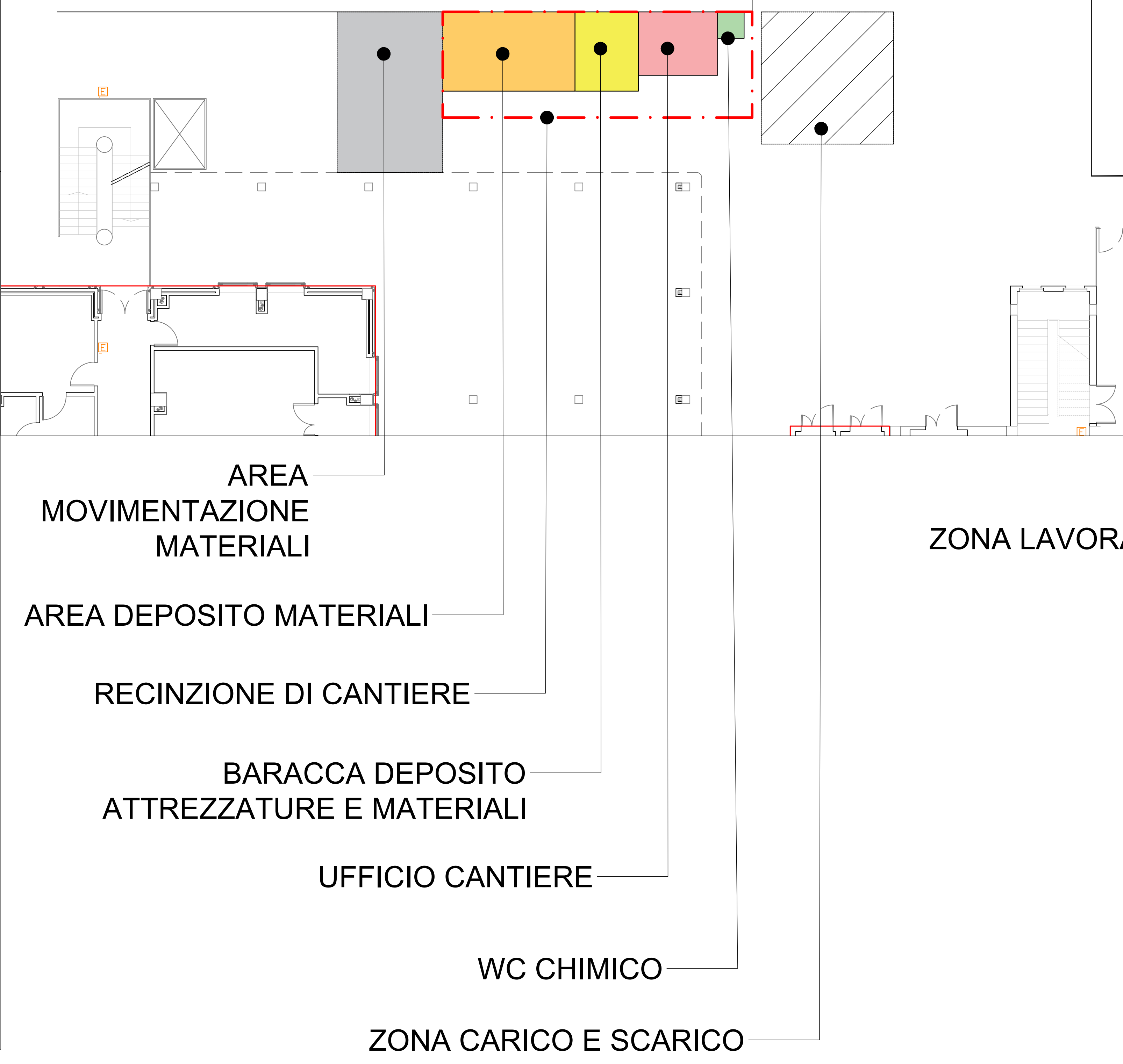


PIANTA PIANO  
SEMINTERRATO (Q.-2.45)  
scala 1:200

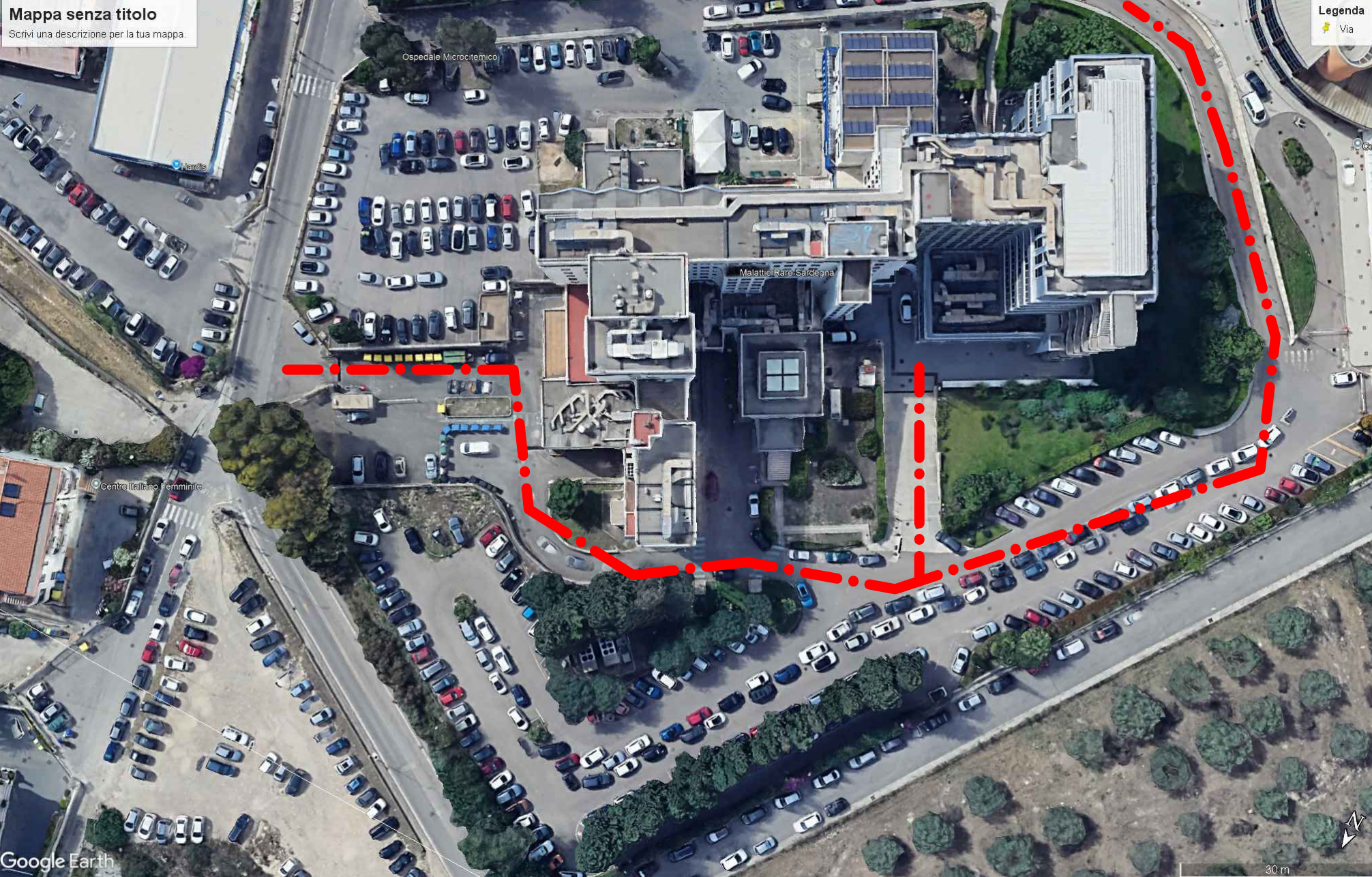
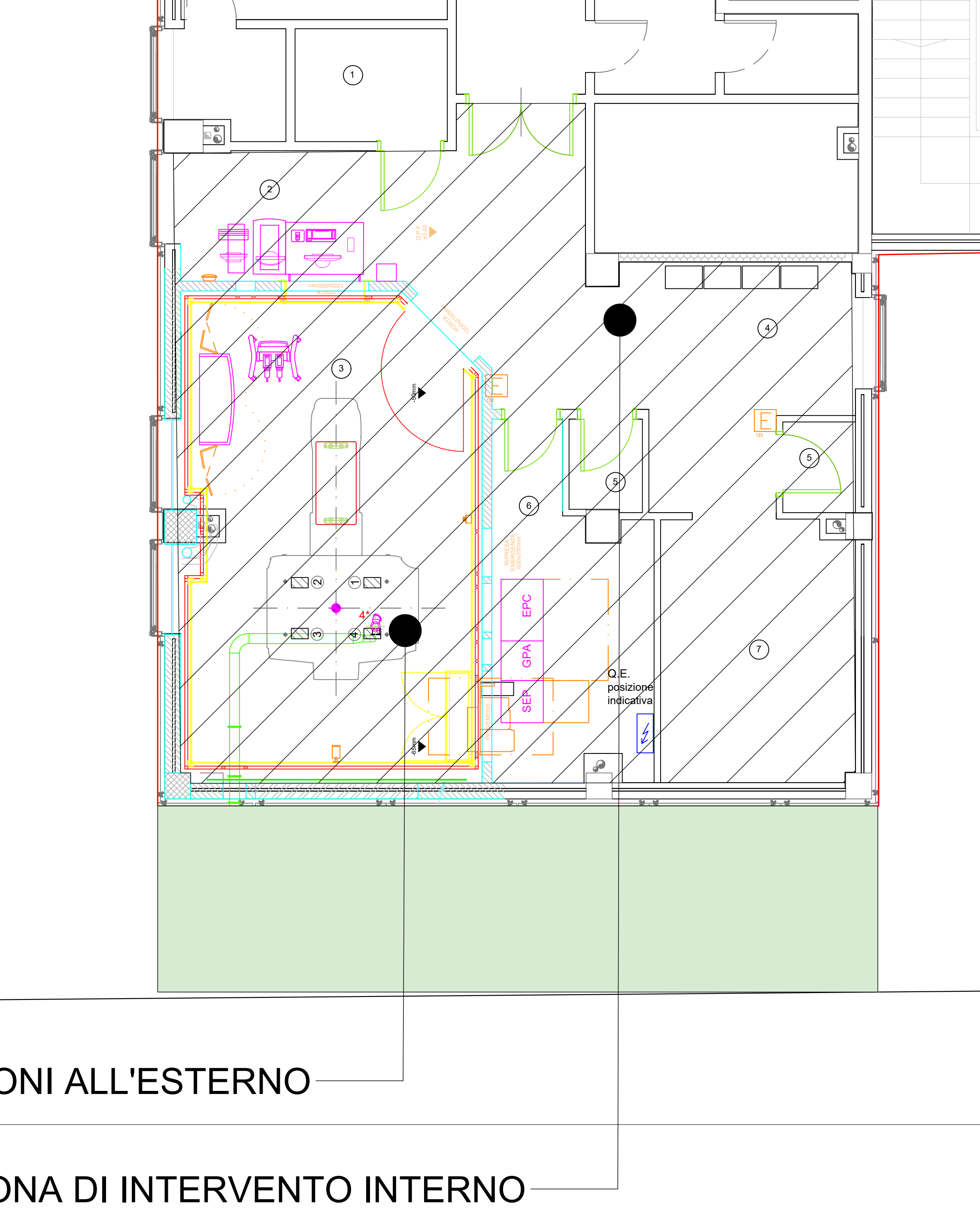


AREA BARACCAMENTI  
scala 1:100



PERCORSO MEZZI  
ALL'INTERNO DELL'AREA  
DELL'OSPEDALE

ZONE DI INTERVENTO  
INTERNE ED ESTERNE



**PNRR** - Missione 6 salute, Component 2 – Investimento 1.1.  
Ammodernamento del parco tecnologico e digitale ospedaliero. Sub-intervento 1.1.2 Grandi Apparecchiature.  
CUP: B24E2200430006

<p><b>STRUTTURA:</b> P.O. Microcitemico - Cagliari</p> <p><b>INTERVENTO:</b> Lavori di adeguamento per installazione di: RMN P.O. MICROCITEMICO Cagliari</p>	<p><b>ASL n.8 Cagliari</b> Struttura Complessa Ufficio Tecnico e Patrimonio sele operativa Cittadella della Salute, via Romagna n. 16, P.O. H. Cagliari mail: servizio.tecnico@pec.asl8cagliari.it</p>
<p><b>Tavola esplicativa PSC</b></p>	<p><b>TAVOLA</b> <b>T.11</b> Luglio 2025 -Rev0</p> <p>Il Progettista / redattore del progetto  Il Responsabile del Procedimento per la Fase di Progettazione/Esecuzione Ing. Mario Oualid Areddu</p>
<p>Il Direttore Dip. Radiologia Dott. Stefano Marcia</p>	<p>Il Direttore SC Ufficio Tecnico e Patrimonio Ing. Fabio Francesco Farci</p>
<p>Il Responsabile Sicurezza RMN Dott.ssa Elisa Delana</p>	<p>Il Commissario Straordinario Dott. Aldo Azzoni</p>